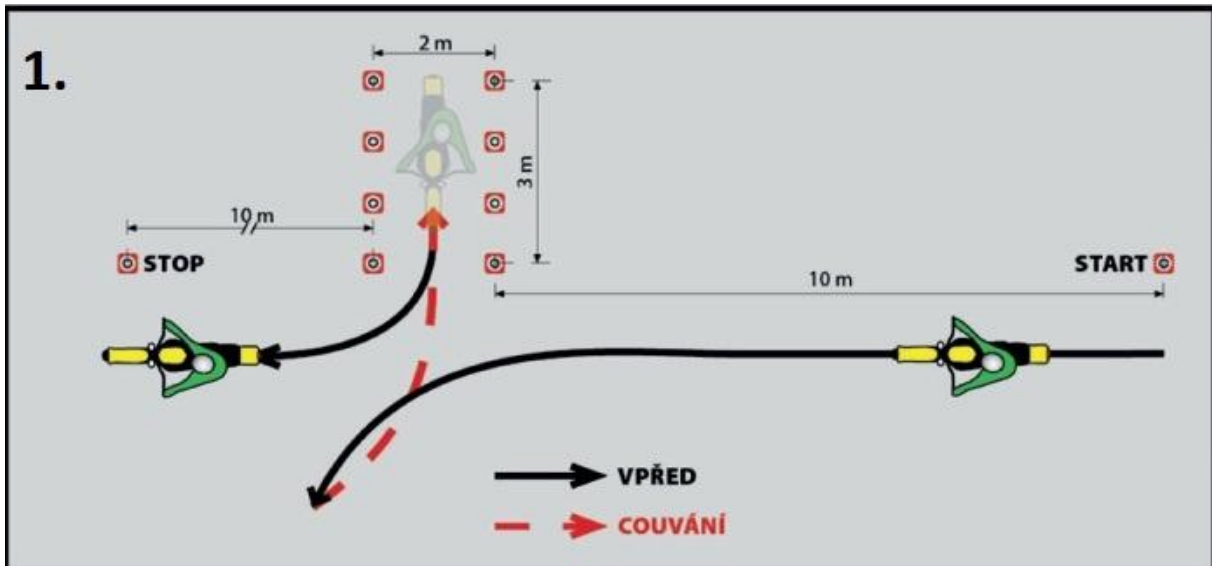
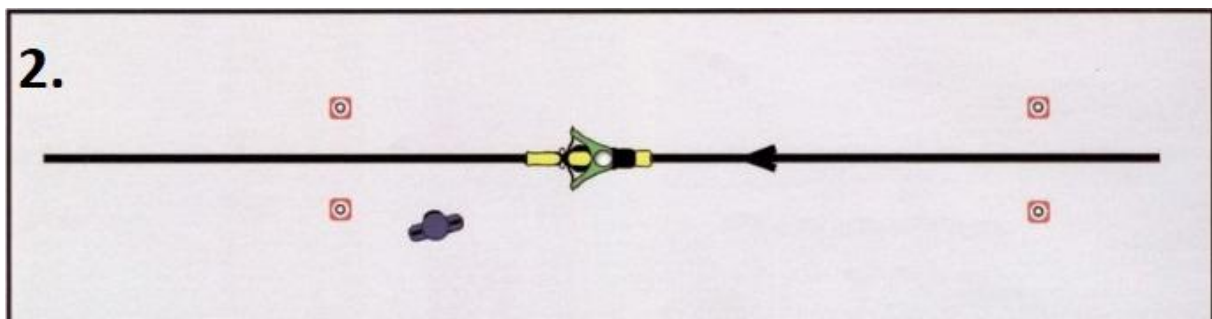


Zvláštní jízdní úkony pro první část zkoušky z praktické jízdy motocyklů zařazených do skupiny vozidel AM, A1, A2 a A

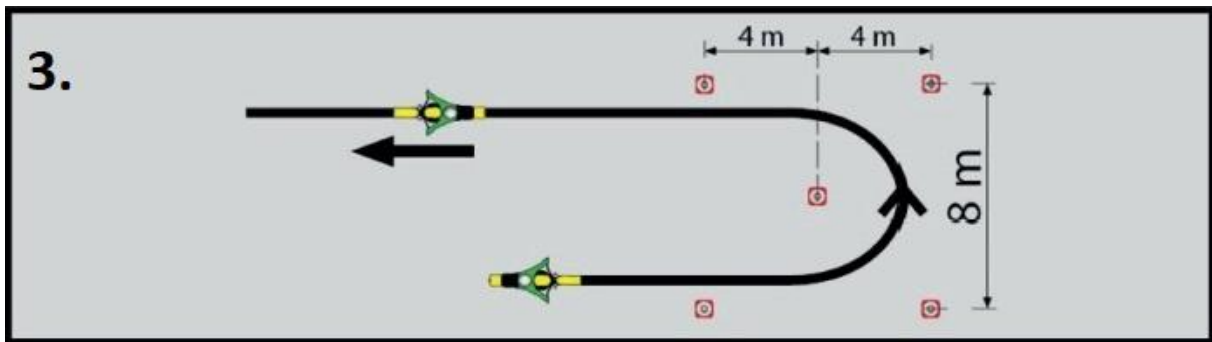
1) Sejmutí motocyklu ze středového stojanu a jeho vedení vpřed bez použití motoru se zatočením doleva, následně vzad se zaparkováním do omezeného prostoru a postavení motocyklu na středový stojan. Sejmutí motocyklu ze středového stojanu a jeho vyvedení z omezeného prostoru vpravo. V případě, že je motocykl vyroben pouze s podpěrným stojanem, použije se podpěrný stojan



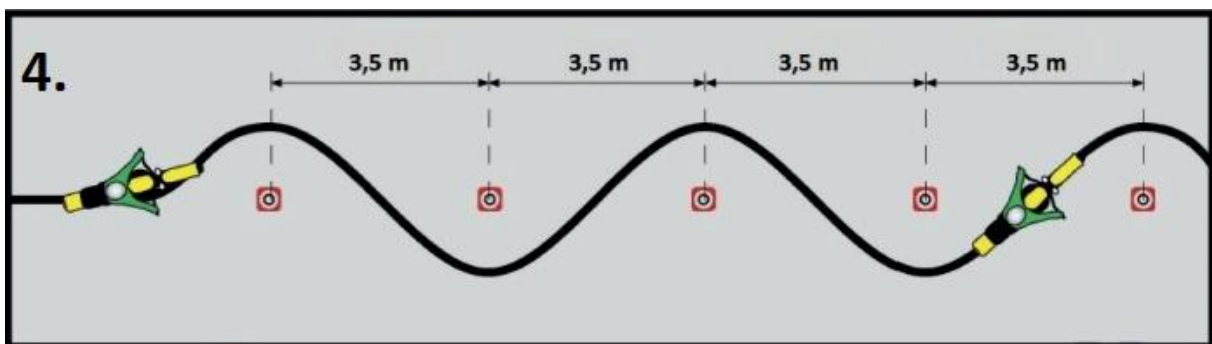
2) Provedení jízdy při nízké rychlosti – následování zkušební komisaře rychlostí chůze cca 4 km.h-1 v přímém směru (délka dráhy cca 12 m)



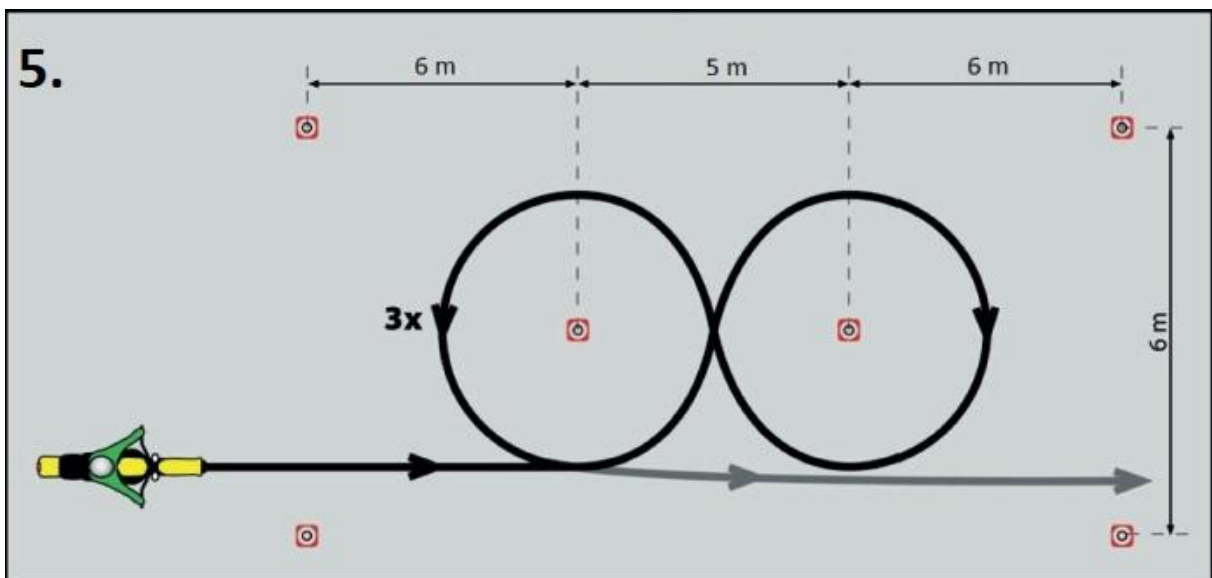
3) Bezpečné otočení o 180° projetím zatáčky tvaru „U“ rychlostí cca 4 km.h -1



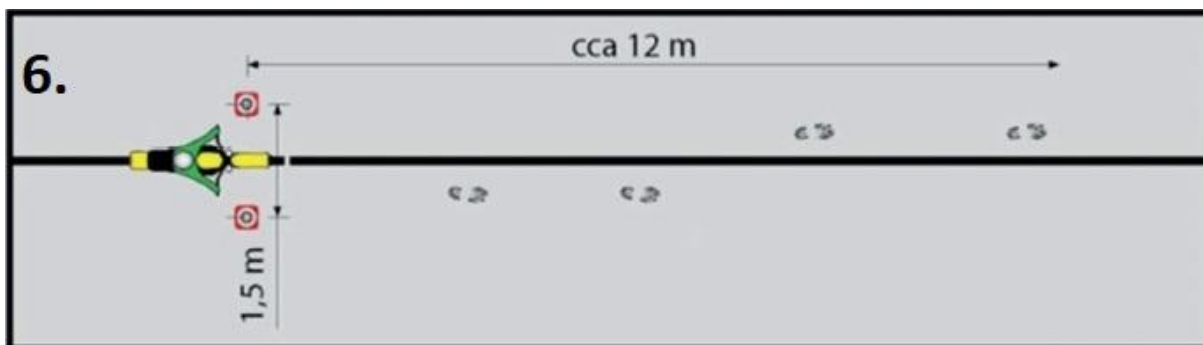
4) Slalom při rychlosti chůze cca 4 km.h -1



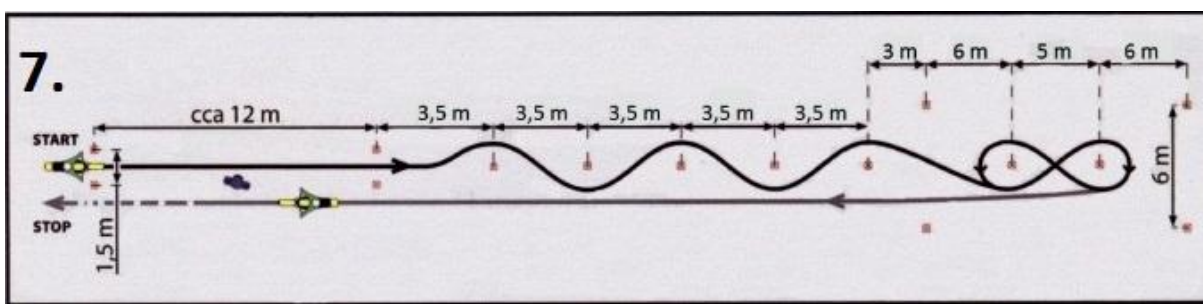
5) Jízda po dráze ve tvaru „8“ při rychlosti chůze cca 4 km.h -1



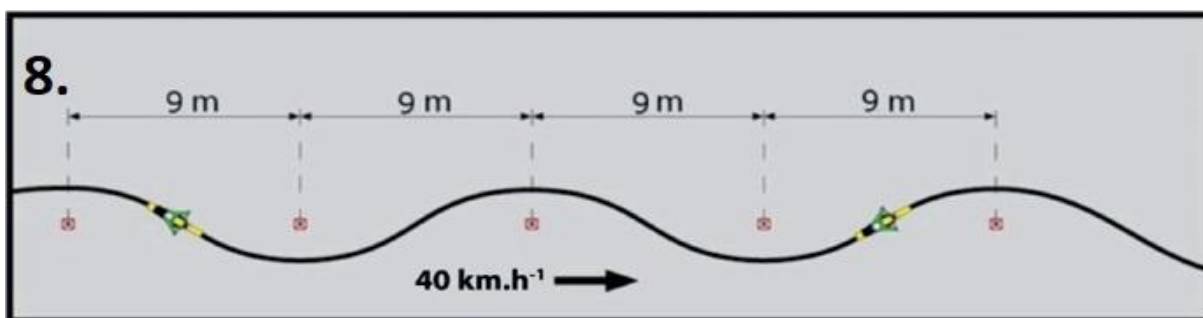
6) Dráha pro úkony v pomalé rychlosti



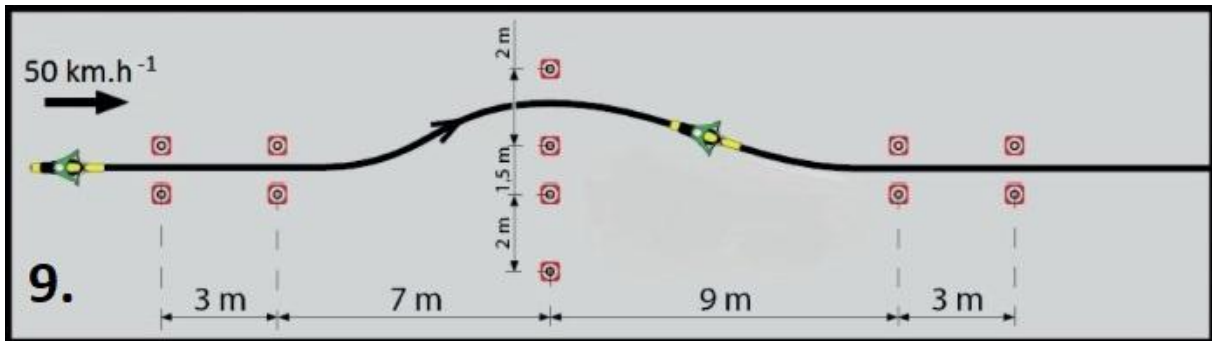
7) Opakované rozjetí se s jednou nohou na stupačce a přesunutí druhé nohy na stupačku a zastavení s následnou oporou jednou nebo oběma nohama pro udržení stability motocyklu



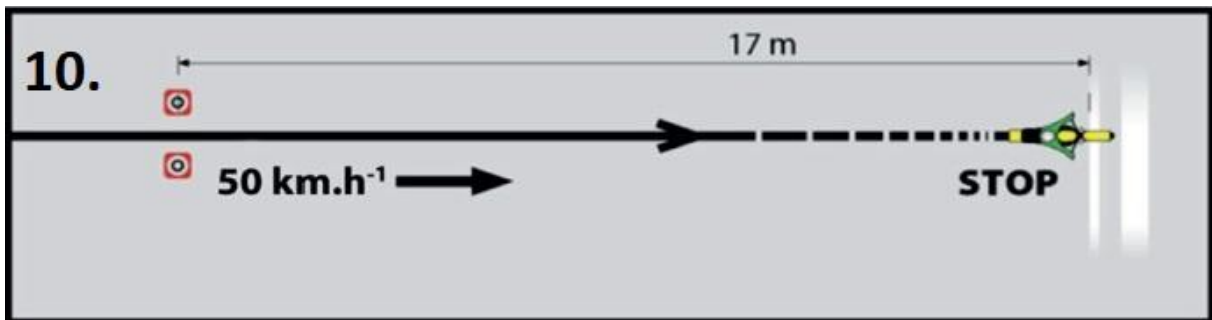
8) Provedení jízdy ve vyšších rychlostech, slalom v rychlosti 40 km.h⁻¹



9) Vyhýbání se překážce při počáteční rychlosti nejméně 50 km.h⁻¹ (u skupiny AM při rychlosti 45 km.h⁻¹)



10) Brzdění na přesnost ve stanoveném úseku z rychlosti nejméně 50 km.h⁻¹ (u skupiny AM z rychlosti 45 km.h⁻¹)



11) Nouzové brzdění na stanovenou vzdálenost z rychlosti nejméně 50 km.h⁻¹ (u skupiny AM z rychlosti 45 km.h⁻¹)

